



**«Комплексная профессиональная ресоциализация обучающихся в учреждении пенитенциарной системы (на примере «ФКУ Исправительной колонии № 22 ГУФСИН России по Красноярскому краю»)»**

**Авторы: Смолин П.Г., Усенко Н.В.**



## Гипотеза исследования

---

Условия для позитивной ресоциализации будут сформированы если:

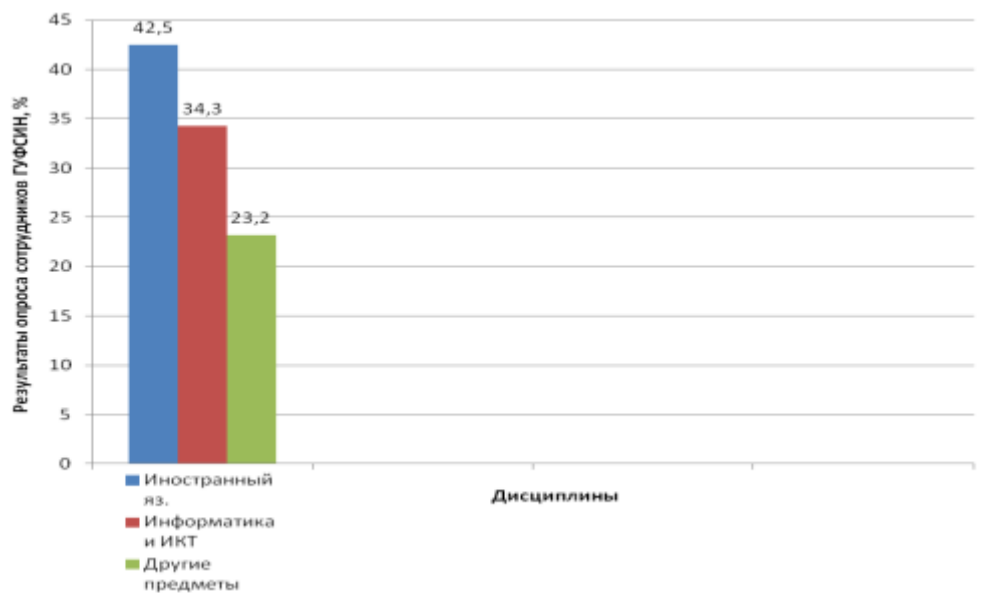
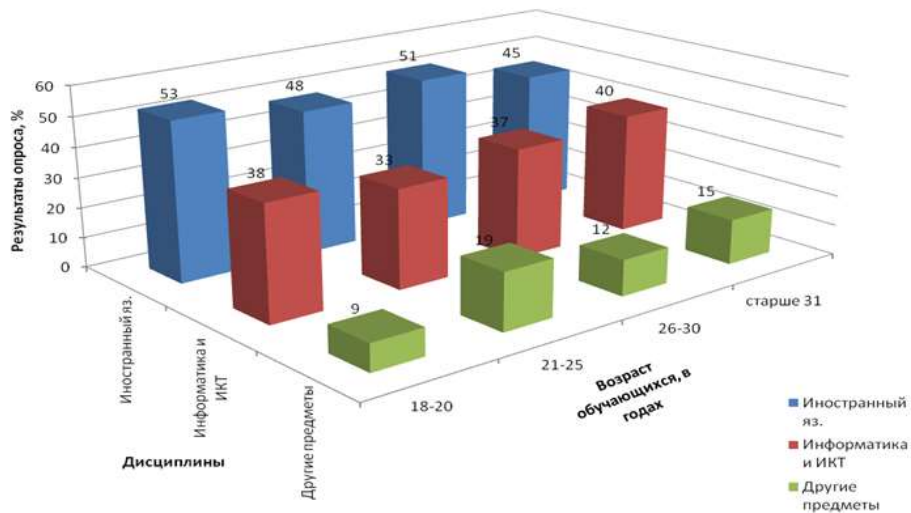
- организована совместная работа между всеми участниками проекта;
- выстроена коммуникация участников проекта в рамках образовательной среды, дающая осужденным понимание и осознание того, зачем они изучают учебный материал и осваивают компетенции;
- используются современные интерактивные и дистанционные формы в учебном процессе, формирующие заинтересованность всех участников образовательного пространства;
- с помощью сетевого взаимодействия найдены и использованы формы, методы и технологии эффективного образовательного сотрудничества, кроме того, технологии индивидуальной ресоциализации и технологии развития профессиональной мотивации обучающихся в целях подготовки к адаптации к полноценной жизни после освобождения;
- обеспечена материальная и методическая составляющая образовательного процесса



## Пути решения

---

- развитие информационно-коммуникационных технологий в школе;
- создана информационно-сетевая образовательная среда;
- обеспечено взаимовыгодное партнерство, учитывающее потребности и интересы всех участников образовательного пространства;
- межведомственная координация работы для реализации образовательного проекта;
- внесены корректировки в индивидуальные профессиональные образовательные маршруты участников проекта, которые способствовали бы дальнейшей благоприятной адаптации обучающихся в обществе после освобождения;
- подготовлены аттестованные сотрудники ИК для эффективного взаимодействия с иностранными правозащитными организациями без помощи переводчиков;



*Значимость предметов школьной программы для обучающихся и аттестованных сотрудников ФКУ ИК – 22*



## Ожидаемые результаты II этапа (2021-2023 гг.)



+ МОНИТОРИНГ



Факторный анализ (Ф. А.) – метод многомерной математической статистики, применяемый при исследовании статистически связанных признаков с целью выявления определенного числа скрытых от непосредственного наблюдения факторов.

**Корреляционный анализ экспериментальных данных включает в себе следующие основные практические приёмы:**

- 1) вычисление выборочных коэффициентов корреляции или корреляционного отношения;**
- 2) составление корреляционной таблицы.**

При использовании для расчетов средства MS Office Excel коэффициент выборочный корреляции вычисляется по формуле:

$$\rho_{x,y} = \frac{COV(X,Y)}{\sigma_x \sigma_y}, \text{ где } x \text{ и } y \text{ – выборочные средние значения.}$$

$\sigma$  – среднее квадратическое отклонение

**Доверительные интервалы:**

- а)  $[0; 0,2)$  – корреляция отсутствует;
- б)  $[0,2; 0,5)$  – корреляционная зависимость очень слабая и носит нелинейный характер;
- в)  $[0,5; 0,8)$  – корреляционная зависимость прослеживается, но требует доказательства линейности;
- г)  $[0,8; 1)$  – корреляционная зависимость имеется.

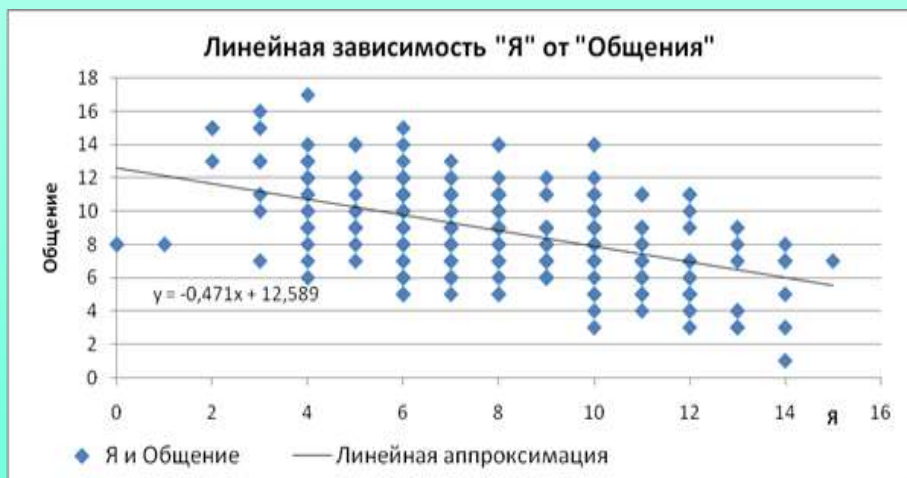
**Задачи корреляционного анализа сводятся к измерению тесноты известной связи между варьирующими признаками, определению неизвестных причинных связей (причинный характер которых должен быть выяснен с помощью теоретического анализа) и оценки факторов, оказывающих наибольшее влияние на результативный признак.**

### 1. Корреляционная таблица по методу Бассома

Показатель и	Я	Общение	Дело
Я	1,000	-	-
Общение	-0,424	1,000	-
Дело	-0,403	-0,415	1,000



### 2. Графическое изображение зависимости параметров «Я» и «Общение» по Бассому



### 3. Таблица сопряженности в общем виде

Признаки	1	2	...	s	Сумма
1	$v_{11}$	$v_{12}$	...	$v_{1s}$	$v_1$
2	$v_{21}$	$v_{22}$	...	$v_{2s}$	$v_2$
...	...	...	...	...	...
r	$v_{r1}$	$v_{r2}$	...	$v_{rs}$	$v_r$
Сумма	$v_1$	$v_2$	...	$v_s$	$n$

### 4. Таблица сопряженности «Я» и «Общение»

Признаки по 273 опрош-ым	Я				Сумма	
	0-4	5-9	10-14	≥15		
Общение	0-4	0	0	12	0	12
	5-9	12	93	63	1	169
	10-14	17	56	13	0	86
	≥15	5	1	0	0	6
Сумма	34	150	88	1	273	

$$X^2 = n \left( \sum_{r,s} \frac{v_{r,s}^2}{v_r \cdot v_s} - 1 \right) = 71,9 \quad q = \frac{\chi^2}{n \times k} = 0,066$$

где  $n$ -объем выборки, а  $k$ -количество интервалов разбиения.

Значение  $q$  должно принадлежать промежутку  $[0; 1]$

**мера связанности равна 0,066 - указывает лишь на очень слабую зависимость между признаками**

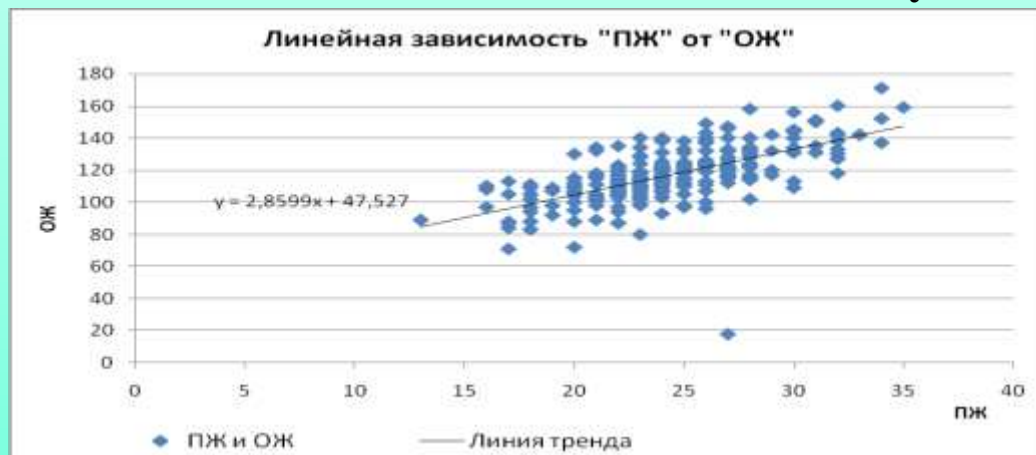




## Корреляционная таблица по методу Леонтьева

Показатели	ЦЖ	ПЖ	Р	ЛКЯ	ЛКЖ	ОЖ
ЦЖ	1,000		-	-	-	-
ПЖ	0,447	1,000	-	-	-	-
Р	0,531	0,460	1,000	-	-	-
ЛКЯ	0,585	0,431	0,340	1,000	-	-
ЛКЖ	0,522	0,369	0,508	0,415	1,000	-
ОЖ	0,809	0,641	0,693	0,665	0,652	1,000

### Графическое изображение зависимости параметров «ПЖ» от «ОЖ» по Леонтьеву



Расшифровка показателей: 1) ОЖ - осмысленность жизни; 2) ПЖ - процесс жизни; 3) Р – результат жизни; 4) ЛКЯ - локус контроля – Я (Я – хозяин жизни); 5) ЛКЖ - Локус контроля – жизнь (или управляемость жизни); 6) ЦЖ - цели в жизни; 7) ФРУСТР. - фрустрация (особое эмоциональное состояние, возникающее, когда человек, сталкиваясь с какими-либо препятствиями, не может достичь своих целей и удовлетворение какого-либо желания или потребности становится невозможным)



наблюдается тесная корреляционная линейная зависимость между показателями «ОЖ» и «ЦЖ» с коэффициентом корреляции равным 0,809. Это показатели, взятые из метода Леонтьева. Можно еще проследить некоторую, хоть и незначительную зависимость между показателями «ОЖ» и «ПЖ», «ОЖ» и «Р», «ОЖ» и «ЛКЯ», «ОЖ» и «ЛКЖ», «ФРУСТР.» и «ТРЕВОЖН.», с коэффициентом варьирующим в пределах показателя 0,6





## «тройственный союз» общеобразовательной (дневной) школы



*родитель, учитель, ученик.*

## Пенитенциарная система (вечерние школы)



*аттестованный сотрудник ИК-22 ↔ учитель ↔ обучающийся*

По категориям участники сетевого образования КВСОШ №7 были разделены:

- сетевое образовательное пространство (СОП), предназначенное для взрослых (учителей и сотрудников);
- СОП, разработанное учителем математики;
- СОП, разработанное для обучающихся (проектная деятельность обучающихся).

# ЗАКЛЮЧЕНИЕ



В ходе проделанной работы были реализованы следующие результаты и сделаны выводы:

1. В ходе работы было показано, что большую роль играет воспитательная работа, как сотрудников учреждения, так и учителей. Учителям приходится соблюдать режимные требования и выполнять правила внутреннего распорядка. А правила данного рода зачастую влекут за собой характерные особенности при образовательном процессе.
2. Процесс перевоспитания в пенитенциарных учреждениях организуется в определенных правовых рамках, что обусловлено специфическим объектом воздействия осужденными – их правовым статусом. Первым приоритетом является производственная деятельность осужденного. Это в свою очередь несет за собой отсутствие интереса к учебе из-за физической усталости.
3. Произведена интеграция ориентационных анкет по известным методикам для анализа математических зависимостей факторов оказывающих влияние на формирования ценностных ориентаций личности осужденного, с целью корректировки развития профессиональной мотивации, самоконтроля, самоосознания, способности к самообучению и саморазвитию будущих работников.
4. На основе проведенного анализа методик оценивания психологического состояния было выявлено, что их частично можно использовать в исследовательской работе как способ формирования ценностных ориентаций при проведении учебного процесса.
5. Сетевое взаимодействие позволило:
  - а) распределить ресурсы при общей задаче деятельности;
  - б) опереться на инициативу каждого конкретного участника;
  - в) осуществить прямой контакт участников друг с другом;
  - г) выстроить многообразные пути движения при общности внешней цели;
  - д) использовать общий ресурс сети для нужд каждого конкретного участника.
6. По результатам деятельности многофункционального единого образовательного пространства пенитенциарной системы появилась возможность разработать индивидуальные маршруты ресоциализации с целью предоставления конкретных рекомендаций потенциальным работодателям для соблюдения условий личностного самоопределения обучающихся после освобождения при трудоустройстве.